

ПРОГРАММА
ИНТЕГРАЦИЯ ДЕТЕЙ С ОСОБЫМИ ПОТРЕБНОСТЯМ



Российский еврейский конгресс

Российский еврейский конгресс (РЕК) – это крупнейший светский благотворительный фонд и общественная организация. РЕК объединяет представителей еврейской общины, добившихся успеха и общественного признания в разных сферах деятельности – политиков и чиновников, бизнесменов, деятелей науки и культуры.



Основные направления деятельности *Российского еврейского конгресса:*



КЛЮЧЕВАЯ ЗАДАЧА РЕК

- ФОРМИРОВАНИЕ И УКРЕПЛЕНИЕ РОССИЙСКОЙ ЕВРЕЙСКОЙ ОБЩИНЫ. ОСОБУЮ ВАЖНОСТЬ В ЭТОЙ РАБОТЕ ИМЕЮТ СОЦИАЛЬНЫЕ ПРОЕКТЫ, СИСТЕМНО ПОМОГАЮЩИЕ ПОЖИЛЫМ ЛЮДЯМ, ДЕТЯМ С ОСОБЫМИ ПОТРЕБНОСТЯМИ И ДЕТЯМ ИЗ СОЦИАЛЬНО НЕЗАЩИЩЁННЫХ СЕМЕЙ.

ПРОГРАММА «ИНТЕГРАЦИЯ ДЕТЕЙ С ОСОБЫМИ ПОТРЕБНОСТЯМИ»

Программа направлена на оказание помощи детям со специальными потребностями и их семьям, поддержку и развитие их связи с еврейской общиной, содействие национальной самоидентификации, привлечение к занятиям в воскресных школах (по мере физических возможностей ребенка) и к участию в еврейских праздниках. В рамках проекта проводятся консультации и коррекционные занятия для детей и семей со специалистами требуемого профиля, обучающие семинары, оборудуются помещения для проведения занятий.



БЮДЖЕТ В 2020 ГОДУ СОСТАВИЛ 11 142 000 РУБЛЕЙ

ПОТРЕБНОСТЬ НА 2021 ГОД – 2 500 000 РУБЛЕЙ



В этом году в проекте участвует **696** детей и членов их семей из **14** городов России.

В Москве программа реализуется более двенадцати лет совместно с БФ «Джойнт» и АНО «Сохнут» при финансовой поддержке UJA Federation of NY.

ПРОГРАММА "ИНТЕГРАЦИЯ" – ЭТО

- 1 ПОВЫШЕНИЕ ИНФОРМИРОВАННОСТИ О ЦЕЛЯХ И ЗАДАЧАХ, ПУТЯХ РЕШЕНИЯ ПРОБЛЕМ ПРИ ВЫСТРАИВАНИИ МАРШРУТА СОЦИАЛИЗАЦИИ:**
 - Консультирование сотрудников организаций
 - Очное и заочное консультирование семей и специалистов

- 2 ОКАЗАНИЕ ПСИХОЛОГО-ПЕДАГОГИЧЕСКОЙ ПОМОЩИ СЕМЬЯМ В РЕГИОНАХ ПО ВОПРОСАХ ВОСПИТАНИЯ, РЕАБИЛИТАЦИИ, ОБРАЗОВАНИЯ, ИНТЕГРАЦИИ ДЕТЕЙ; ПОВЫШЕНИЕ РОДИТЕЛЬСКОЙ КОМПЕТЕНТНОСТИ, УЛУЧШЕНИЕ ДЕТСКО-РОДИТЕЛЬСКИХ ОТНОШЕНИЙ :**
 - Проведение индивидуальных и групповых занятий специалистов с особыми детьми
 - Проведение индивидуальных и групповых консультаций для родителей, проведение семинаров для родителей

- 3 ПРОФИЛАКТИКА СОЦИАЛЬНОЙ ИЗОЛЯЦИИ ЕВРЕЙСКИХ СЕМЕЙ:**
 - Включение детей в учебную и досуговую деятельность
 - Участие детей в мероприятиях общины и партнерских организаций
 - Организация интеграционных лагерей

- 4 ПОВЫШЕНИЕ ПРОФЕССИОНАЛЬНОЙ КВАЛИФИКАЦИИ СПЕЦИАЛИСТОВ, РАБОТАЮЩИХ С «ОСОБЫМИ» ДЕТЬМИ:**
 - Проведение очных и заочных семинаров и тренингов в регионах
 - Курсы повышения квалификации на базе ЦЛП (Москва)
 - Проведение форумов и конференций
 - Приглашение зарубежных специалистов

- 5 СОДЕЙСТВИЕ РАЗВИТИЮ ВОЛОНТЕРСТВА:**
 - Семинары
 - Мастер-классы
 - Консультации для волонтеров
 - Координация деятельности волонтеров по проекту

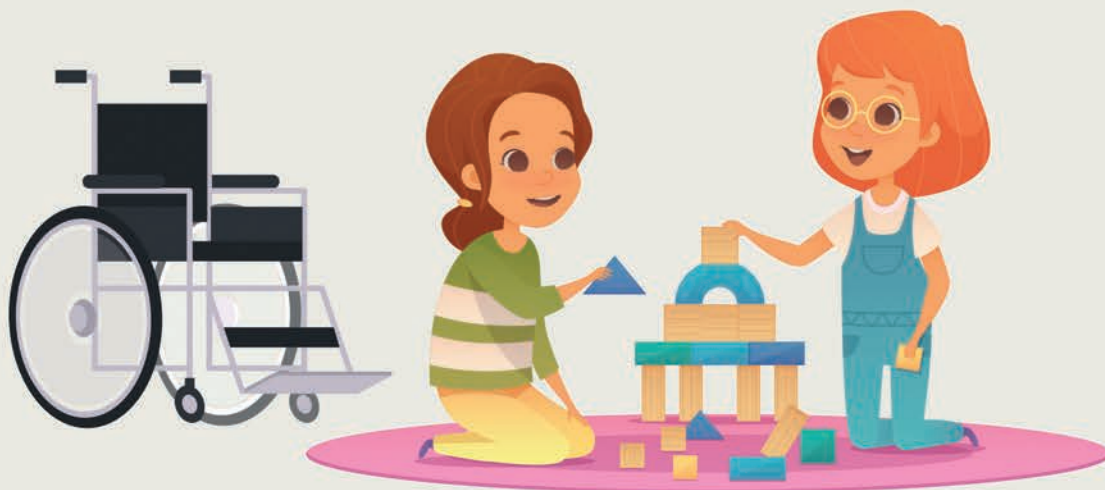
- 6 РАСПРОСТРАНЕНИЕ ПЕРЕДОВЫХ МЕТОДОВ РАБОТЫ С ДЕТЬМИ С НАРУШЕНИЯМИ РАЗВИТИЯ СРЕДИ РОДИТЕЛЕЙ И СПЕЦИАЛИСТОВ И СОВЕРШЕНСТВОВАНИЕ ТЕХ БАЗЫ:**
 - Создание и/или наполнение библиотек для региональных организаций
 - Проведение конференций
 - Оборудование среды в организациях

ПРОГРАММА "ИНТЕГРАЦИЯ"

Основная работа в рамках программы строится на базе еврейских общинных центров: для каждого "особого" ребенка выстраивается индивидуальный маршрут интеграции, который включает в себя работу с психологом и, возможно, с дополнительными специалистами (логопед, дефектолог и тд), обязательно проводится работа с родителями на базе регулярных встреч с психологами (индивидуально и в группах), далее ребенок по возможности интегрируется в детскую среду на базе еврейских воскресных школ. В каждом случае интенсивность может быть разной: от 15 минут до целого дня.



В 2020 году групповые программы были закрыты, но индивидуальные занятия сохранились, также проводились встречи в малых группах: для "особых" детей это критично. Для родителей были созданы видео уроки, как заниматься с "особым" ребенком дома.



В 2021 году мы запускаем новое направление – интеграция детей с особыми потребностями на базе дошкольных образовательных учреждений. Эта программа позволит на еще более раннем этапе начать системную работу с "особыми" детьми и подготовить их к школе. в 2021 году мы планируем запустить проект на базе двух организаций в Москве.



**ДЛЯ РЕАЛИЗАЦИИ ПРОГРАММЫ В 2021 ГОДУ
НЕОБХОДИМО СОБРАТЬ 2 500 000 РУБЛЕЙ**



Средства необходимы для проведение занятий с психологами и специалистами на базе общинных центров. В связи с тем, что угроза заражения вирусом КОВИД 19 сохраняется и сейчас, необходимо проводить занятия в группах с меньшим количеством человек и с соблюдением социальной дистанции. Это приводит к увеличению количества групп и как следствие – рабочих часов различных специалистов.



БЛАГОДАРЯ ВАШЕЙ ПОДДЕРЖКЕ

**СОТНИ ДЕТЕЙ СМОГУТ ПОЛУЧИТЬ ПОМОЩЬ
КВАЛИФИЦИРОВАННЫХ СПЕЦИАЛИСТОВ, УЛУЧШИТЬ НАВЫКИ СОЦИАЛИЗАЦИИ
И АДАПТАЦИИ И ВОЗМОЖНОСТЬ УСПЕШНОЙ ИНТЕГРАЦИИ
В СРЕДУ СВЕРСТНИКОВ**





 Основан в 1996 году

**Российский
Еврейский
Конгресс**



Спасибо за внимание!

БУДЕМ РАДЫ ОТВЕТИТЬ НА ЛЮБЫЕ ВАШИ ВОПРОСЫ

ЛЮБОВЬ КОН

ЗАМЕСТИТЕЛЬ ИСПОЛНИТЕЛЬНОГО ДИРЕКТОРА РОССИЙСКОГО ЕВРЕЙСКОГО КОНГРЕССА

+7 (926) 3597967

LCOHN@RJC.RU